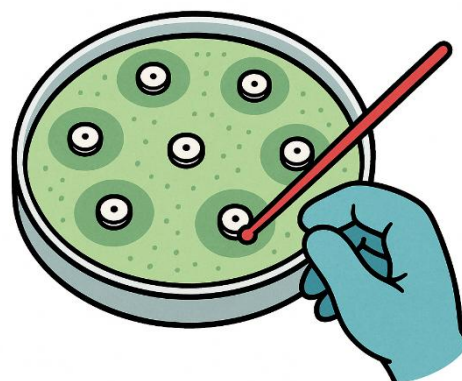


ANTIFUNGIGRAMA POR DIFUSION EN AGAR

Área de Microbiología / Sub área Micología
Código: 03060282

¿Para qué sirve este examen?

Es una prueba microbiológica que evalúa la sensibilidad de hongos aislados frente a diferentes antifúngicos, ayudando a seleccionar el tratamiento más adecuado según el hongo identificado.



Requisitos de preparación del paciente:

- No requiere preparación previa.
- Informar si está tomando medicamentos antifúngicos.

Tiempo de respuesta:

- 10 días hábiles.

HORARIO DE RECEPCIÓN

Lunes a Viernes:

- 09:00 a 12:30
- 14:15 a 15:45

Tipo de muestra:

- ✓ Cepas aisladas en tubo o placa

Conservación y traslado:

- ✓ T° ambiente / Máximo 72 horas

Valor de referencia:

- ✓ (S) Sensible

Valor crítico:

- ✓ No aplica

Para mayor información consulte nuestro [manual de toma de muestras y su transporte](#) disponible en nuestra página web

Actualizado por: TM. Andrea del Valle
Edición 2.0 / Octubre de 2024

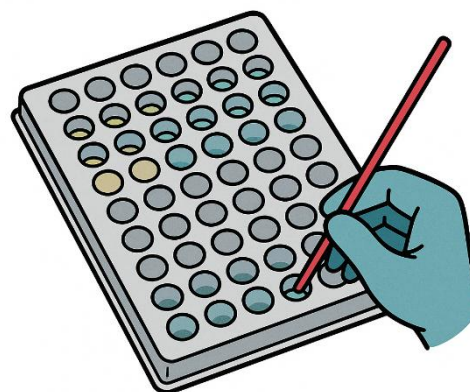
ANTIFUNGIGRAMA POR MICRODILUCIÓN EN CALDO (CIM)

Área de Microbiología / Sub área Micología

Código: 03060281

¿Para qué sirve este examen?

- ✓ Es una técnica de laboratorio utilizada para determinar la sensibilidad de levaduras y hongos filamentosos frente a distintos antifúngicos.
- ✓ Establece la Concentración Inhibitoria Mínima (CIM) del antifúngico, es decir, la menor concentración capaz de inhibir el crecimiento visible del hongo.



Requisitos de preparación del paciente:

- No requiere preparación previa.
- Informar si está tomando medicamentos antifúngicos.

Tiempo de respuesta:

- 10 días hábiles.

HORARIO DE RECEPCIÓN

Lunes a Viernes:

- 09:00 a 12:30
- 14:15 a 15:45

Tipo de muestra:

- ✓ Cepas aisladas en tubo o placa

Conservación y traslado:

- ✓ T° ambiente / Máximo 72 horas

Valor de referencia:

- ✓ (S) Sensible

Valor crítico:

- ✓ No aplica

Para mayor información consulte nuestro [manual de toma de muestras y su transporte](#) disponible en nuestra página web

Actualizado por: TM. Andrea del Valle
Edición 2.0 / Octubre de 2024